

# kerrock<sup>®</sup>

by KOLPA



EN | DE | FR

*Infinite power of imagination.*

*Unendliche Kraft der Phantasie.*

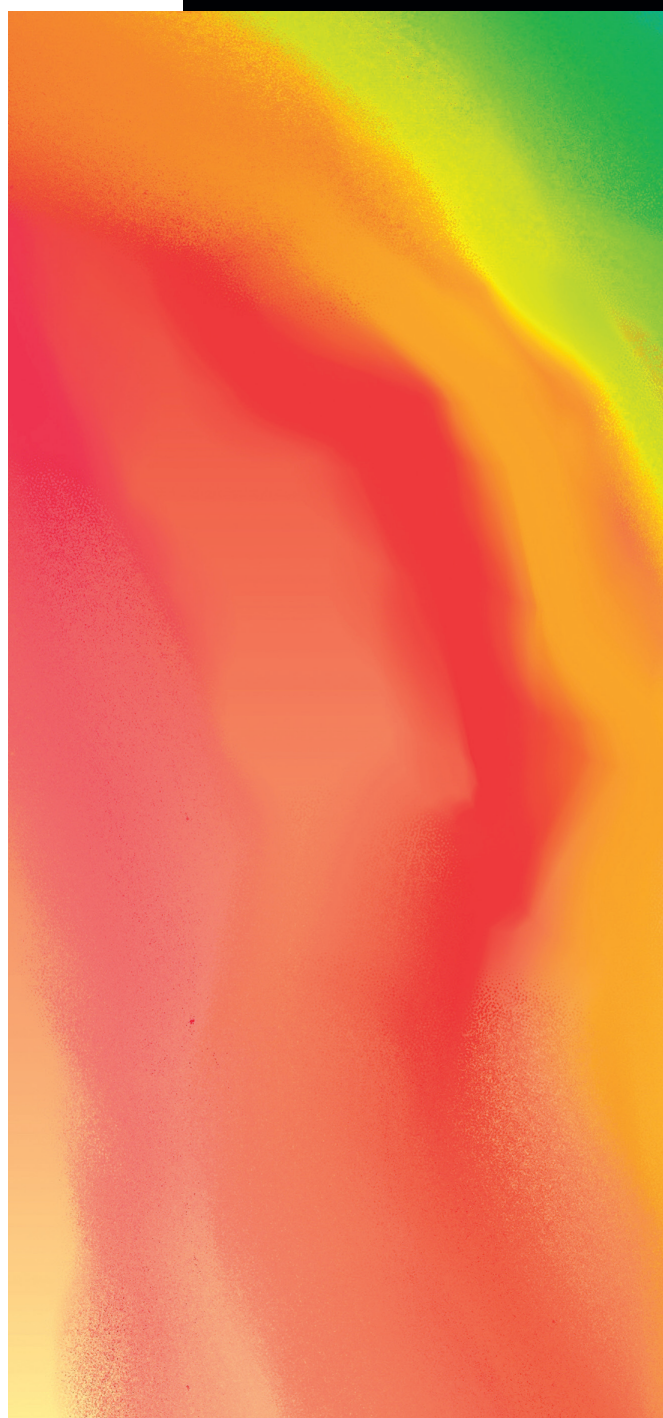
*Le pouvoir infini de l'imagination.*



# KERROCK PLATES COLOUR CHART:

KERROCK-PLATTEN  
FARBKARTE:

GAMME DE  
COULEURS DES  
PANNEAUX KERROCK :



- >> UNI
- >> GRANIT
- >> TERRAZZO
- >> MIDNIGHT  
BLACK
- >> METALIC
- >> EASY SHAPING
- >> KERROCK MF
- >> MARBLE
- >> LUMINO
- >> LUMINACO
- >> LUMINACO S

## UNI

- thickness & dimensions of sheets: see page 83 / Dicke und Dimensionen der Platten: siehe Seite 83 /  
 épaisseurs et dimensions des panneaux : voir page 83

			
arctic white 100    	polar white 101    	snow white 108    	white acrylic 109    
			
dusty white 117    	pearl white 118    	pineapple 213    	mustard 214   
			
cherry 400  	salmon 426    	crimson 427  	powder pink 428    
			
vanilla 500    	french vanilla 501    	bone 502    	bisque 503    
			
cream 506    	brown cream 509  	desert rose 512  	gray quartzite 513    

 suitable for claddings and surfaces not exposed to abrasion / geeignet für Verkleidungen und Oberflächen, die nicht zum Abrieb ausgesetzt sind / convient pour des revêtements et des surfaces non exposés à l'abrasion

 suitable for kitchen and other working surfaces / geeignet für Küche und andere Arbeitsoberflächen / convient pour des plans de cuisine et d'autres plans de travail

Colour hues shown in this catalogue may vary from the actual ones for printing reasons. Samples are displayed in the scale of 1:1. / Die in diesem Katalog gezeigten Farbtöne können sich druckbedingt von den tatsächlichen unterscheiden. Die Muster sind in der Skala 1:1 präsentiert. / Les couleurs présentées dans ce catalogue peuvent différer quelque peu des couleurs réelles en raison de l'impression. Les échantillons sont présentés à l'échelle de 1:1.



## UNI

- thickness & dimensions of sheets: see page 83 / Dicke und Dimensionen der Platten: siehe Seite 83 /  
 épaisseurs et dimensions des panneaux : voir page 83



sandstone  
514



lime  
605



shamrock  
633



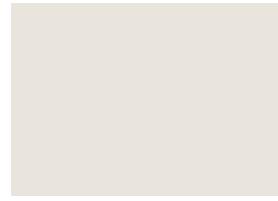
oxygen blue  
728



adriatic blue  
729



dark navy  
730



misty grey  
900



ash grey  
901



black  
909



gypsum  
921



water stone  
922



charcoal  
923



beigeing  
924



storm cloud  
930



suitable for exterior use / geeignet für den Außenbereich / convient aux applications extérieures

suitable for thermoforming / geeignet für Thermoforming / convient au thermoformage

Colour hues shown in this catalogue may vary from the actual ones for printing reasons. Samples are displayed in the scale of 1:1. / Die in diesem Katalog gezeigten Farbtöne können sich druckbedingt von den tatsächlichen unterscheiden. Die Muster sind in der Skala 1:1 präsentiert. / Les couleurs présentées dans ce catalogue peuvent différer quelque peu des couleurs réelles en raison de l'impression. Les échantillons sont présentés à l'échelle de 1:1.

## GRANIT

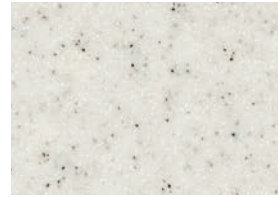
- thickness & dimensions of sheets: see page 83 / Dicke und Dimensionen der Platten: siehe Seite 83 /  
épaisseurs et dimensions des panneaux : voir page 83



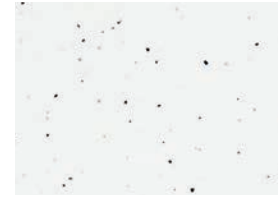
wollastonite  
**1076**    



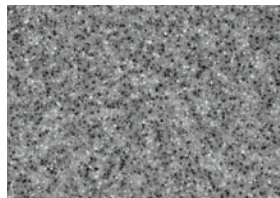
dolomite grain  
**1087**    



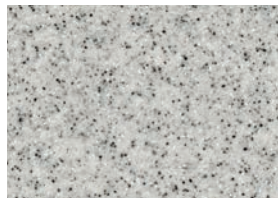
iceland  
**1090**    



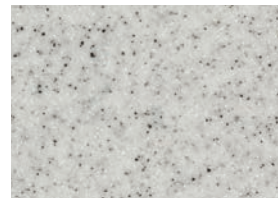
salt and peper  
**1091**    



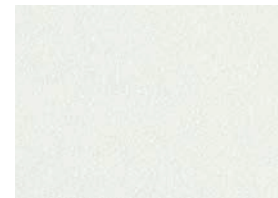
hematite  
**1092**    



pyrite  
**1093**    



tourmaline  
**1099**    



apenino  
**1193**    



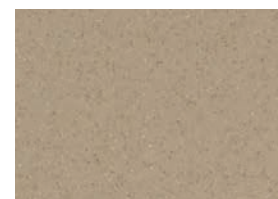
phenakite  
**5075**    



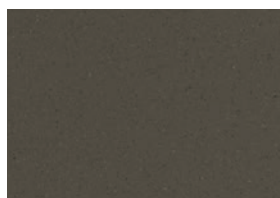
desert gold  
**5080**    



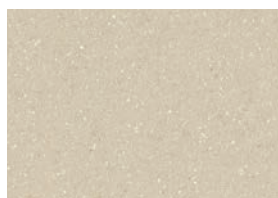
giadelite  
**5083**    



rhyolite  
**5194**    



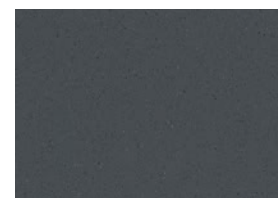
basalt  
**5195**   



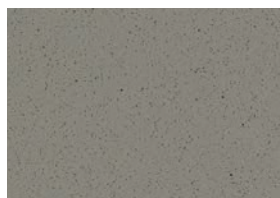
cryolite  
**5196**    



hedenbergit  
**9011**   



kyanite  
**9081**  



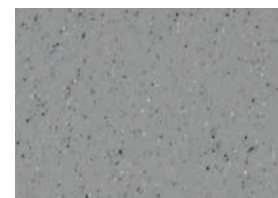
leucite  
**9082**    



molibdenite  
**9095**  



onyx  
**9099**  



manganite  
**9199**    

 suitable for claddings and surfaces not exposed to abrasion / geeignet für Verkleidungen und Oberflächen, die nicht zum Abrieb ausgesetzt sind / convient pour des revêtements et des surfaces non exposés à l'abrasion

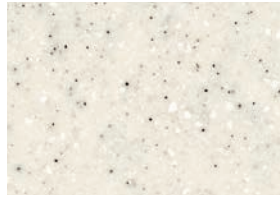
 suitable for kitchen and other working surfaces / geeignet für Küche und andere Arbeitsoberflächen / convient pour des plans de cuisine et d'autres plans de travail

Colour hues shown in this catalogue may vary from the actual ones for printing reasons. Samples are displayed in the scale of 1:1. / Die in diesem Katalog gezeigten Farbtöne können sich druckbedingt von den tatsächlichen unterscheiden. Die Muster sind in der Skala 1:1 präsentiert. / Les couleurs présentées dans ce catalogue peuvent différer quelque peu des couleurs réelles en raison de l'impression. Les échantillons sont présentés à l'échelle de 1:1.

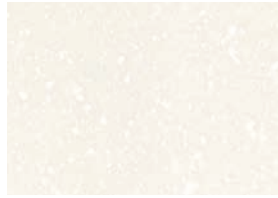


## TERRAZZO

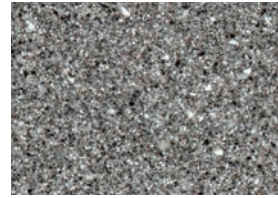
□ thickness & dimensions of sheets: see page 83 / Dicke und Dimensionen der Platten: siehe Seite 83 /  
 épaisseurs et dimensions des panneaux : voir page 83



quartz  
1050



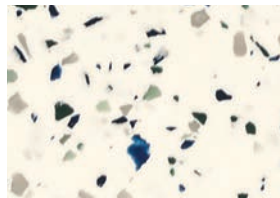
aragonite  
1052



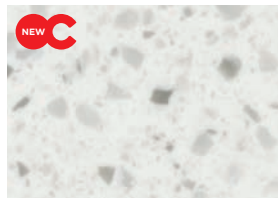
granulite  
1055



sunrise terrazzo  
1157



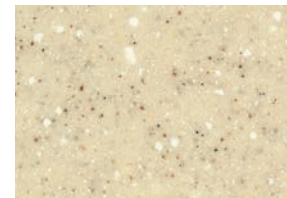
azzure terrazzo  
1158



argento terrazzo  
1159



venetian terrazzo  
1160



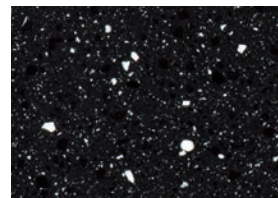
calcite  
5053



albit  
5061



semolina  
5064



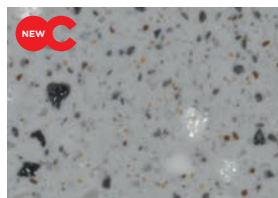
obsidian  
9050



light concrete  
9198



asphalt  
9200



concrete terrazzo  
9204



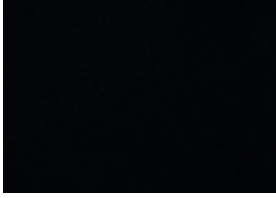
suitable for exterior use / geeignet für den Außenbereich / convient aux applications extérieures

suitable for thermoforming / geeignet für Thermoforming / convient au thermoformage

Colour hues shown in this catalogue may vary from the actual ones for printing reasons. Samples are displayed in the scale of 1:1. / Die in diesem Katalog gezeigten Farbtöne können sich druckbedingt von den tatsächlichen unterscheiden. Die Muster sind in der Skala 1:1 präsentiert. / Les couleurs présentées dans ce catalogue peuvent différer quelque peu des couleurs réelles en raison de l'impression. Les échantillons sont présentés à l'échelle de 1:1.

## MIDNIGHT BLACK

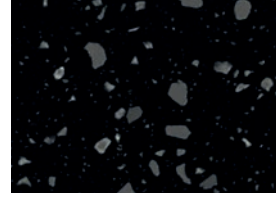
- thickness & dimensions of sheets: see page 83 / Dicke und Dimensionen der Platten: siehe Seite 83 /  
épaisseurs et dimensions des panneaux : voir page 83



nero  
MB 990



bertanie  
MB 9904



lavastone  
MB 9955

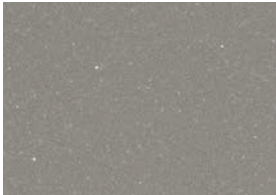


cosmic  
MB 9956

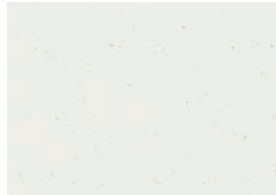


## METALIC

- thickness & dimensions of sheets: see page 83 / Dicke und Dimensionen der Platten: siehe Seite 83 /  
épaisseurs et dimensions des panneaux : voir page 83



platinum  
1071\*



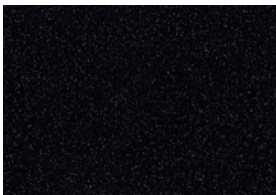
white glitter  
1194\*



cocoa glitter  
5170\*



stardust  
9017\*



graphite  
9070\*



\* featuring glitters / mit Glitzer / comprenant des paillettes

## EASY SHAPING

## KERROCK MF (MED CERTIFICATE) ©

- thickness & dimensions of sheets: see page 83 / Dicke und Dimensionen der Platten: siehe Seite 83 /  
épaisseurs et dimensions des panneaux : voir page 83



kerrock es 112  
ES 112



kerrock mf 178  
MF 178



suitable for claddings and surfaces not exposed to abrasion / geeignet für Verkleidungen und Oberflächen, die nicht zum Abrieb ausgesetzt sind / convient pour des revêtements et des surfaces non exposés à l'abrasion



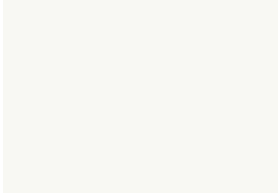
suitable for kitchen and other working surfaces / geeignet für Küche und andere Arbeitsoberflächen / convient pour des plans de cuisine et d'autres plans de travail

Colour hues shown in this catalogue may vary from the actual ones for printing reasons. Samples are displayed in the scale of 1:1. / Die in diesem Katalog gezeigten Farbtöne können sich druckbedingt von den tatsächlichen unterscheiden. Die Muster sind in der Skala 1:1 präsentiert. / Les couleurs présentées dans ce catalogue peuvent différer quelque peu des couleurs réelles en raison de l'impression. Les échantillons sont présentés à l'échelle de 1:1.

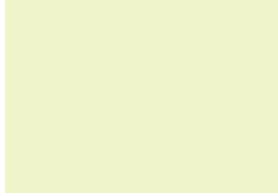


## LUMINO

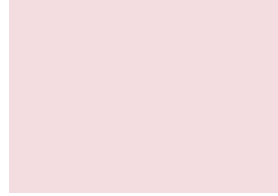
- thickness & dimensions of sheets: see page 83 / Dicke und Dimensionen der Platten: siehe Seite 83 /  
épaisseurs et dimensions des panneaux : voir page 83



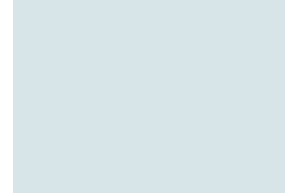
white  
**011**



yellow  
**021**



pink  
**041**



blue  
**071**



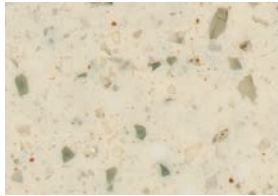
## LUMINACO

Original mix of Teraco Effect and translucent particles. / Originelle Mischung aus Teraco-Effekt und transluzenten Partikeln. / Mélange original de l'effet Teraco et de particules translucides.

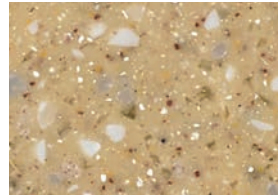
- thickness & dimensions of sheets: see page 83 / Dicke und Dimensionen der Platten: siehe Seite 83 /  
épaisseurs et dimensions des panneaux : voir page 83



strontianite  
**8101**



colemanite  
**8501**

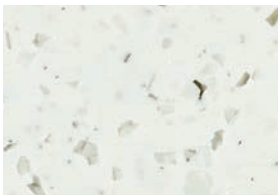


coral sand  
**8502**

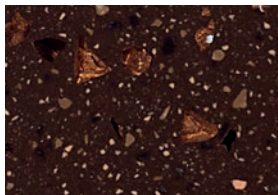


## LUMINACO S

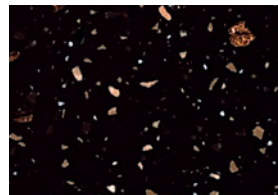
- thickness & dimensions of sheets: see page 83 / Dicke und Dimensionen der Platten: siehe Seite 83 /  
épaisseurs et dimensions des panneaux : voir page 83



luxite  
**8102**



arkose  
**8503**



opal brown  
**8901**



suitable for exterior use / geeignet für den Außenbereich / convient aux applications extérieures

suitable for thermoforming / geeignet für Thermoforming / convient au thermoformage

Colour hues shown in this catalogue may vary from the actual ones for printing reasons. Samples are displayed in the scale of 1:1. / Die in diesem Katalog gezeigten Farbtöne können sich druckbedingt von den tatsächlichen unterscheiden. Die Muster sind in der Skala 1:1 präsentiert. / Les couleurs présentées dans ce catalogue peuvent différer quelque peu des couleurs réelles en raison de l'impression. Les échantillons sont présentés à l'échelle de 1:1.

## MARBLE

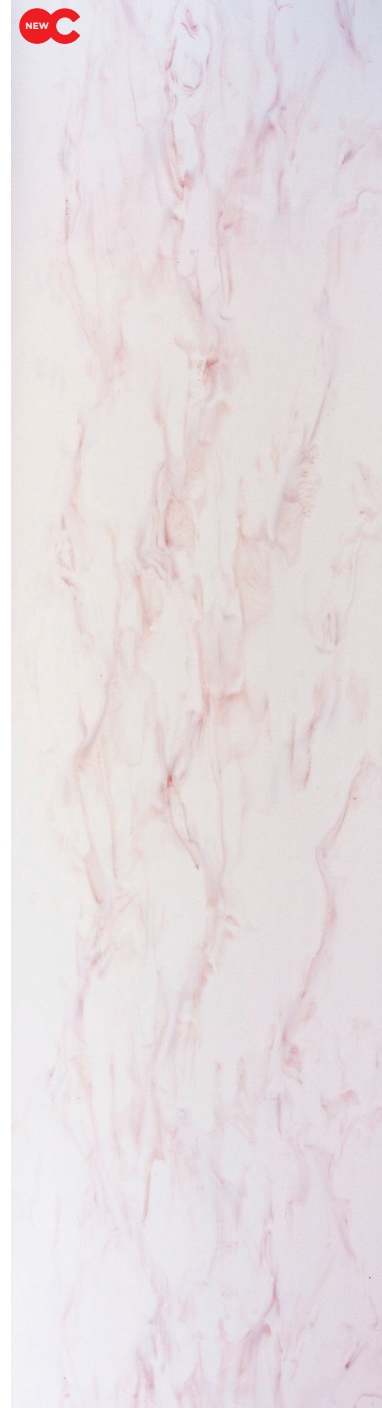
- thickness & dimensions of sheets: see page 83 / Dicke und Dimensionen der Platten: siehe Seite 83 /  
épaisseurs et dimensions des panneaux : voir page 83



buffalo  
M 123



howlite  
M 124



ivory brown  
M 536



 suitable for claddings and surfaces not exposed to abrasion / geeignet für Verkleidungen und Oberflächen, die nicht zum Abrieb ausgesetzt sind / convient pour des revêtements et des surfaces non exposés à l'abrasion

 suitable for kitchen and other working surfaces / geeignet für Küche und andere Arbeitsoberflächen / convient pour des plans de cuisine et d'autres plans de travail

The spots on the plates are arranged randomly. Every plate is unique. / Die Flecken sind auf der Platte zufällig verteilt. Jede Platte ist ein Unikat. / Les motifs sur les plaques sont disposés de façon aléatoire. Chaque plaque est unique.

Colour hues shown in this catalogue may vary from the actual ones for printing reasons. Samples are displayed in the scale of 1:1. / Die in diesem Katalog gezeigten Farbtöne können sich druckbedingt von den tatsächlichen unterscheiden. Die Muster sind in der Skala 1:1 präsentiert. / Les couleurs présentées dans ce catalogue peuvent différer quelque peu des couleurs réelles en raison de l'impression. Les échantillons sont présentés à l'échelle de 1:1.



## MARBLE

- thickness & dimensions of sheets: see page 83 / Dicke und Dimensionen der Platten: siehe Seite 83 /  
 épaisseurs et dimensions des panneaux : voir page 83



diaspore  
**M 1060**





alabaster  
**M 1156**



barite  
**M 5079**



 suitable for exterior use / geeignet für den Außenbereich / convient aux applications extérieures

 suitable for thermoforming / geeignet für Thermoforming / convient au thermoformage

The spots on the plates are arranged randomly. Every plate is unique. / Die Flecken sind auf der Platte zufällig verteilt. Jede Platte ist ein Unikat. / Les motifs sur les plaques sont disposés de façon aléatoire. Chaque plaque est unique.

Colour hues shown in this catalogue may vary from the actual ones for printing reasons. Samples are displayed in the scale of 1:1. / Die in diesem Katalog gezeigten Farbtöne können sich druckbedingt von den tatsächlichen unterscheiden. Die Muster sind in der Skala 1:1 präsentiert. / Les couleurs présentées dans ce catalogue peuvent différer quelque peu des couleurs réelles en raison de l'impression. Les échantillons sont présentés à l'échelle de 1:1.

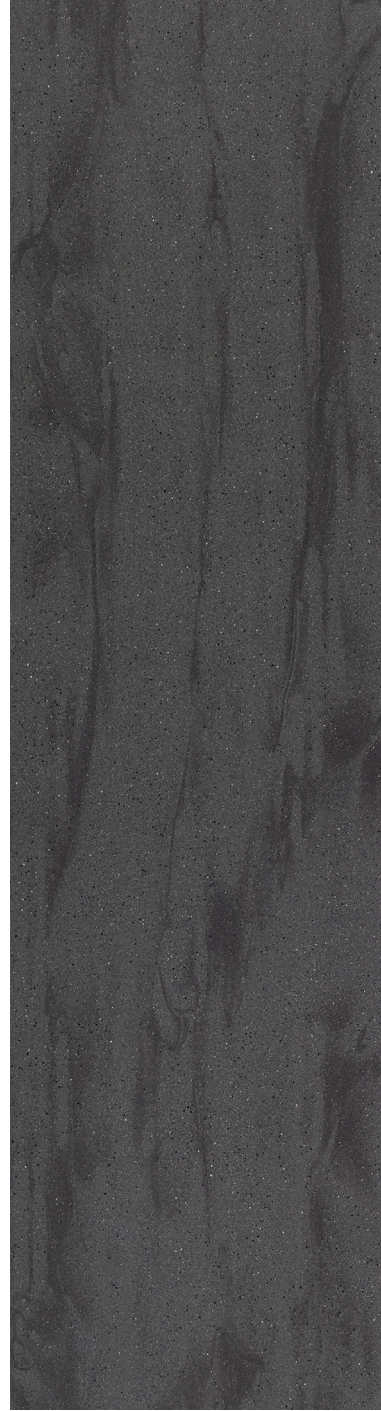


## MARBLE

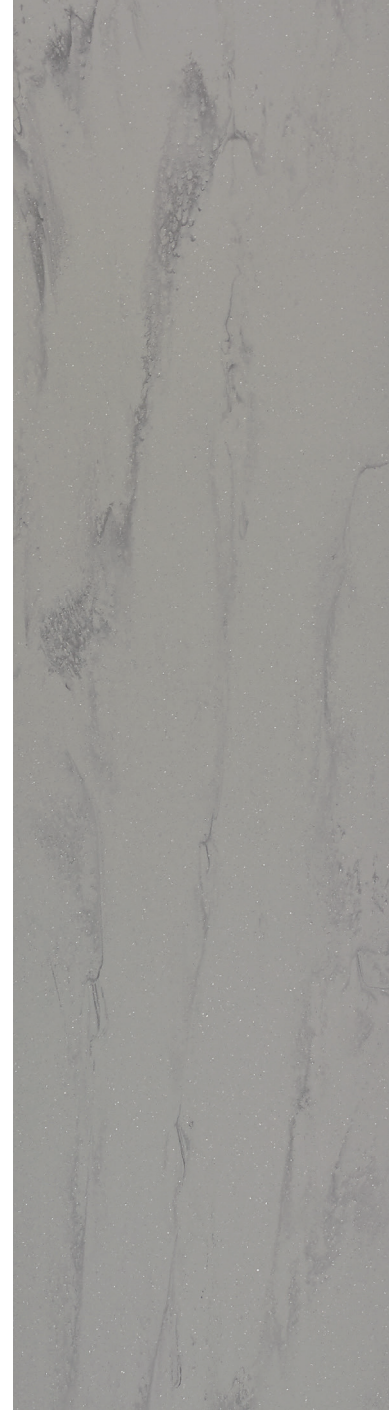
- thickness & dimensions of sheets: see page 83 / Dicke und Dimensionen der Platten: siehe Seite 83 /  
épaisseurs et dimensions des panneaux : voir page 83



staurolite  
M 5155



gabbro  
M 9078



pyroxene  
M 9197



 suitable for claddings and surfaces not exposed to abrasion / geeignet für Verkleidungen und Oberflächen, die nicht zum Abrieb ausgesetzt sind / convient pour des revêtements et des surfaces non exposés à l'abrasion

 suitable for kitchen and other working surfaces / geeignet für Küche und andere Arbeitsoberflächen / convient pour des plans de cuisine et d'autres plans de travail

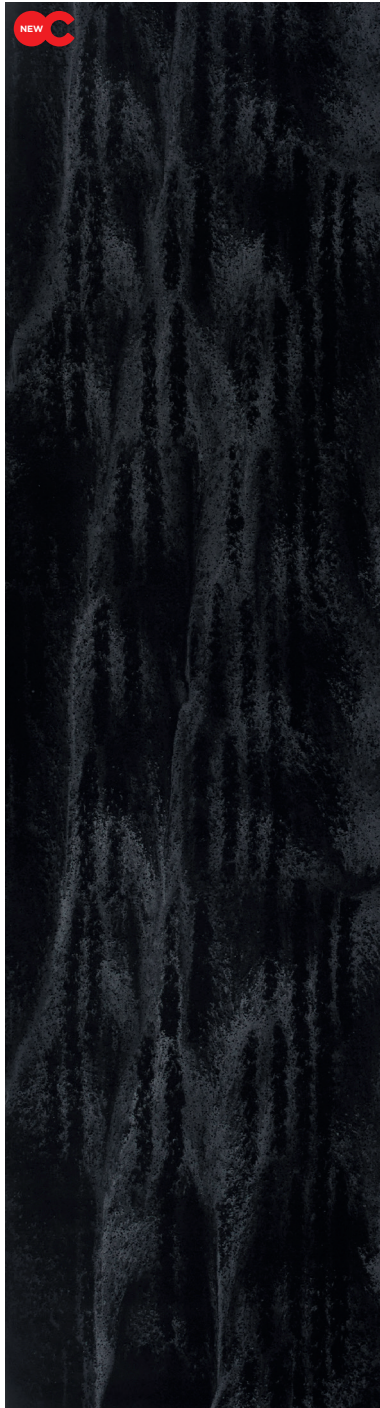
The spots on the plates are arranged randomly. Every plate is unique. / Die Flecken sind auf der Platte zufällig verteilt. Jede Platte ist ein Unikat. / Les motifs sur les plaques sont disposés de façon aléatoire. Chaque plaque est unique.

Colour hues shown in this catalogue may vary from the actual ones for printing reasons. Samples are displayed in the scale of 1:1. / Die in diesem Katalog gezeigten Farbtöne können sich druckbedingt von den tatsächlichen unterscheiden. Die Muster sind in der Skala 1:1 präsentiert. / Les couleurs présentées dans ce catalogue peuvent différer quelque peu des couleurs réelles en raison de l'impression. Les échantillons sont présentés à l'échelle de 1:1.



## MARBLE

- thickness & dimensions of sheets: see page 83 / Dicke und Dimensionen der Platten: siehe Seite 83 /  
épaisseurs et dimensions des panneaux : voir page 83



pantheon  
M 9202



**OUR LEED  
CERTIFICATE PROVES  
WE ARE ECOLOGICAL.**

By using Kerrock in various projects, you are choosing an environmentally friendly product. It does not contain any VOC (volatile organic compounds) and is suitable for contact with food.

**MIT DEM LEED-  
ZERTIFIKAT BEWEISEN  
WIR, DASS WIR  
ÖKOLOGISCH SIND.**

Durch die Verwendung von Kerrock in verschiedenen Projekten wählen Sie ein umweltfreundliches Produkt. Es enthält keine flüchtigen organischen Verbindungen (VOC) und ist für den Kontakt mit Lebensmittel geeignet.

**AVEC LA CERTIFICATION  
LEED, NOUS PROUVONS  
QUE NOUS SOMMES  
ÉCOLOGIQUES.**

En utilisant Kerrock dans divers projets, vous choisissez un produit respectueux de l'environnement. Il ne contient aucun COV (composés organiques volatils) et convient au contact avec les aliments.



 suitable for exterior use / geeignet für den Außenbereich / convient aux applications extérieures

 suitable for thermoforming / geeignet für Thermoforming / convient au thermoformage

The spots on the plates are arranged randomly. Every plate is unique. / Die Flecken sind auf der Platte zufällig verteilt. Jede Platte ist ein Unikat. / Les motifs sur les plaques sont disposés de façon aléatoire. Chaque plaque est unique.

Colour hues shown in this catalogue may vary from the actual ones for printing reasons. Samples are displayed in the scale of 1:1. / Die in diesem Katalog gezeigten Farbtöne können sich druckbedingt von den tatsächlichen unterscheiden. Die Muster sind in der Skala 1:1 präsentiert. / Les couleurs présentées dans ce catalogue peuvent différer quelque peu des couleurs réelles en raison de l'impression. Les échantillons sont présentés à l'échelle de 1:1.

property / Eigenschaft / propriétés	value / Wert / valeur	method / methode / méthode
VOLUME MASS / RAUMGEWICHT / MASSE VOLUMIQUE	1680-1750 kg/m <sup>3</sup>	SIST EN ISO 1183-1 method A / SIST EN ISO 1183-1 Metode A / SIST EN ISO 1183-1 méthode A
DISTORTION MODULE / BIEGEMODUL / MODULE DE FLEXION	8600-9200 Mpa	SIST EN ISO 178
DISTORTION STRENGTH / BIEGEFESTIGKEIT / RÉSISTANCE À LA FLEXION	49-80 Mpa	SIST EN ISO 178
TENSILE STRENGTH / ZUGFESTIGKEIT / RÉSISTANCE A LA TRACTION	36-50 Mpa	SIST EN ISO 527-2
ELONGATION AT BREAK / REISSDEHNUNG / ALLONGEMENT A LA RUPTURE	0,50-0,90 %	SIST EN ISO 527-2
IMPACT STRENGTH (Charpy) / SCHLAGFESTIGKEIT (Charpy) / LA RÉSISTANCE AU CHOC (Charpy)	3,0-6,0 kJ/m <sup>2</sup>	SIST EN ISO 179-1
HARDNESS (according to Barcol) / HÄRTE (nach Barcol) / DURETE (Barcol)	58-64	SIST EN 59
LINEAR COEFFICIENT OF EXPANSION / LINEARE DEHNUNGSZAHL / COEFFICIENT DE DILATATION LINÉAIRE	3,3-4,2 x 10 <sup>-5</sup> K <sup>-1</sup>	α (-20 °C - +50 °C)
WATER ABSORPTION (after 24 hours) / WASSERAUFNAHME (nach 24 Stunden) / ABSORPTION DE L'EAU (apres 24 heures)	0,03-0,05 %	SIST EN ISO 62 method 1 / SIST EN ISO 62 Metode 1 / SIST EN ISO 62 Méthode 1
RESISTANCE TO STEAM EFFECTS (1 hour) / DAMPFBESTÄNDIGKEIT (1 Stunde) / RÉSISTANCE À LA VAPEUR (1 heure)	Rating 5 – No visible change / Bewertung 5 – Keine sichtbaren Änderungen / Classement 5 – aucun changement visible	SIST EN 438-2
RESISTANCE TO HOT CONTAINER EFFECTS / BESTÄNDIGKEIT GEGEN HEISSES GESCHIRR / RÉSISTANCE AUX FONDS DE CASSEROLES CHAUD	Rating 5 – No visible change / Bewertung 5 – Keine sichtbaren Änderungen / Classement 5 – aucun changement visible	SIST EN 438-2
RESISTANCE TO BURNING CIGARETTE EFFECTS / BESTÄNDIGKEIT GEGEN BRENNENDE ZIGARETTEN / RÉSISTANCE À LA BRÛLURE DE CIGARETTE	Rating 4 – slight change of gloss and/or colour, only visible at certain viewing angles / Bewertung 4 – Leichte Änderung des Glanzes und/oder der Farbe, sichtbar nur unter bestimmtem Winkel / Classement 4 – un léger changement de brillance et/ou de couleur visible uniquement sous certains angles	SIST EN 438-2
RESISTANCE TO ATMOSPHERIC AGENTS / BESTÄNDIGKEIT GEGEN ATMOSPHÄRIEN / RÉSISTANCE AUX AGENTS ATMOSPHÉRIQUES	No changes / keine Veränderung / aucune modification	Exposed outdoors for 2 years / 2 Jahre draußen ausgesetzt / exposé 2 ans à l'extérieur
CLASSIFICATION OF MATERIAL RESPONSE TO FIRE / KLASSIFIKATION DES MATERIALS IM BRANDFALL / CLASSEMENT DE LA REACTION AU FEU DU MATERIAU	B- s1, d0	SIST EN 13501-1
SURFACE RESISTANCE / OBERFLÄCHENWIDERSTAND / RESISTANCE SUPERFICIELLE	2,0 x 10 <sup>11</sup> – 2,0 x 10 <sup>12</sup> Ω	DIN VDE 0303-3 IEC 93
SPECIFIC PENETRATION RESISTANCE / SPEZIFISCHER DURCHGANGSWIDERSTAND / RÉSISTANCE À LA PÉNÉTRATION SPÉCIFIQUE	7,9 x 10 <sup>13</sup> – 1,2 x 10 <sup>14</sup> Ω cm	DIN VDE 0303-3 IEC 93
AVALANCHE CURRENT RESISTANCE / BESTÄNDIGKEIT GEGEN KRIECHSTRÖME / RÉSISTANCE AU COURANT AVALANCHE	CTI 600 M	DIN VDE 0303-1 IEC 112
RELATIVE DIELECTRIC CONSTANT (Er) / RELATIVE DIELEKTRIZITÄTSZAHL (Er) / CONSTANCE DIELECTRIQUE RELATIVE (Er)	4,5	DIN VDE 0303-4 IEC 250
DIELECTRIC LOSS FACTOR tg at MHz / FAKTOR DIELEKTRISCHER VERLUSTE tg bei MHz / FACTEUR DE PERTES DIÉLECTRIQUES tg à MHz	2,8 x 10 <sup>-3</sup>	DIN VDE 0303-4 IEC 250
FOOD CONTACT / KONTAKT MIT LEBENSMITTELN / CONTACT ALIMENTAIRE	suits / entspricht / correspond à	Commission regulation (EC) No 10/2011 (as amended by 2018) and of the Council (EC), No 1935/2004. / Verordnung (EU) Nr. 10/2011 der Kommission (geändert 2018) und die Verordnung (EG) Nr. 1935/2004 des Europäischen Parlaments und des Rates. / Règlement (CE) n° 10/2011 (tel que modifié jusqu'en 2018) et Règlement du Parlement européen et du Conseil (EC) n° 1935/2004.

Data is not valid for plates ES and MF. / Die Angaben gelten nicht für Platten ES und MF. / Ces informations ne s'appliquent pas aux plaques ES et MF.

01

**3600 x 760 mm (2,74 m<sup>2</sup>)**

thickness of sheets Dicke der Platten épaisseur des panneaux	UNI	GRANIT	TERRAZZO	MIDNIGHT BLACK	METALIC	EASY SHAPING	KERROCK MF	LUMINO	LUMINACO	LUMINACO S	MARBLE
3 mm	•	-	-	-	-	-	-	-	-	-	-
6 mm	•	•	-	-	•	-	-	•	-	-	-
8 mm	•	•	•*	-	•	-	-	•	-	-	•
12 mm	•	•	•	•	•	•	•	•	•	•	•
18 mm	•	•	•	-	-	-	-	-	-	-	-

\* only for colours / nur für Farben / uniquement pour les couleurs: 1050, 1052, 5053

02

**3600 x 910 mm (3,28 m<sup>2</sup>)\***

thickness of sheets Dicke der Platten épaisseur des panneaux	UNI	GRANIT	TERRAZZO	MIDNIGHT BLACK	METALIC	EASY SHAPING	KERROCK MF	LUMINO	LUMINACO	LUMINACO S	MARBLE
6 mm	•	-	-	-	-	-	-	-	-	-	-

\* Standard production colours of plates are 100 and 108. Other colours as per order. / Standardgemäß werden die Platten in Farbe 100 und 108 produziert. Sonstige Farben nach Bestellung. / Les plaques standards sont réalisées en couleurs 100 et 108. Les autres couleurs s'obtiennent sur commande.

03

**3600 x 930 mm (3,35 m<sup>2</sup>)\***

thickness of sheets Dicke der Platten épaisseur des panneaux	UNI	GRANIT	TERRAZZO	MIDNIGHT BLACK	METALIC	EASY SHAPING	KERROCK MF	LUMINO	LUMINACO	LUMINACO S	MARBLE
12 mm	•	-	-	-	-	-	-	-	-	-	-

\* Standard production colours of plates are 100 and 108. Other colours as per order. / Standardgemäß werden die Platten in Farbe 100 und 108 produziert. Sonstige Farben nach Bestellung. / Les plaques standards sont réalisées en couleurs 100 et 108. Les autres couleurs s'obtiennent sur commande.

04

**3600 x 1350 mm (4,86 m<sup>2</sup>)**

thickness of sheets Dicke der Platten épaisseur des panneaux	UNI	GRANIT	TERRAZZO	MIDNIGHT BLACK	METALIC	EASY SHAPING	KERROCK MF	LUMINO	LUMINACO	LUMINACO S	MARBLE
6 mm	•	•	-	-	•	-	-	-	-	-	-
8 mm	•	•	-	-	•	-	-	-	-	-	-
12 mm	•	•	•*	-	•	-	-	-	-	-	-

\* except the colours / außer den Farben / sauf les couleurs: 1157, 1158, 1159, 1160, 9204

Panels of different sizes are not of the same batch, therefore deviation in shade is possible. / Die Platten unterschiedlicher Dimensionen haben nicht die selbe Charge, deshalb können sie verschiedene Farbtöne haben. / Les panneaux de différentes dimensions n'appartiennent au même lot, donc ils peuvent varier en tonalité.





г. Минск, ул. Мележа, д.5/2, офис 106/3

[sales@plastgroup.by](mailto:sales@plastgroup.by)

+ 375 29 616 73 82



[www.kerrock.eu](http://www.kerrock.eu)

[www.kerrock.de](http://www.kerrock.de)

[www.kerrock.lu](http://www.kerrock.lu)

**kerrock**<sup>®</sup>  
by KOLPA